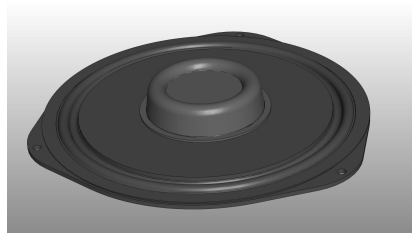
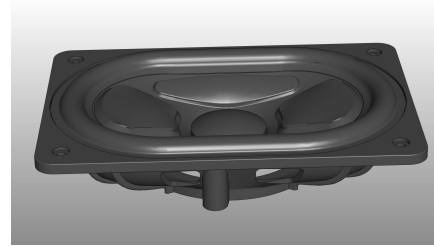


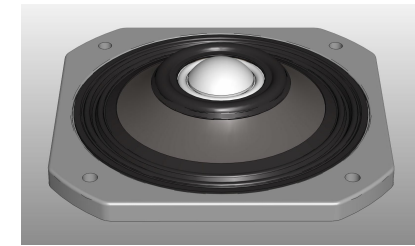
Luxus Limousine - Soundsystem komplett mit ATE Technologien



x 2 x



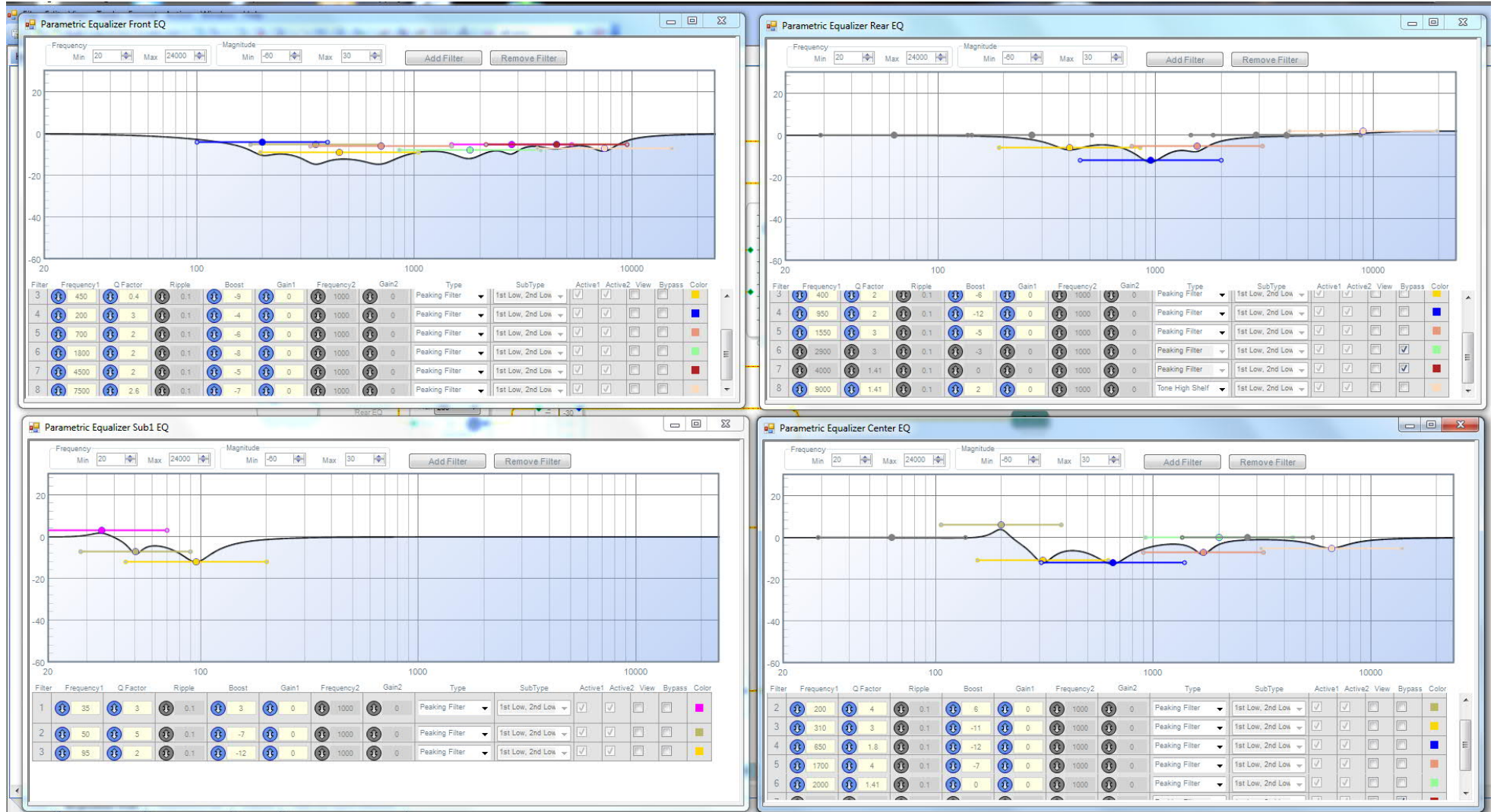
7 x



Setup im Sigma Studio:

EQ's für die Front:

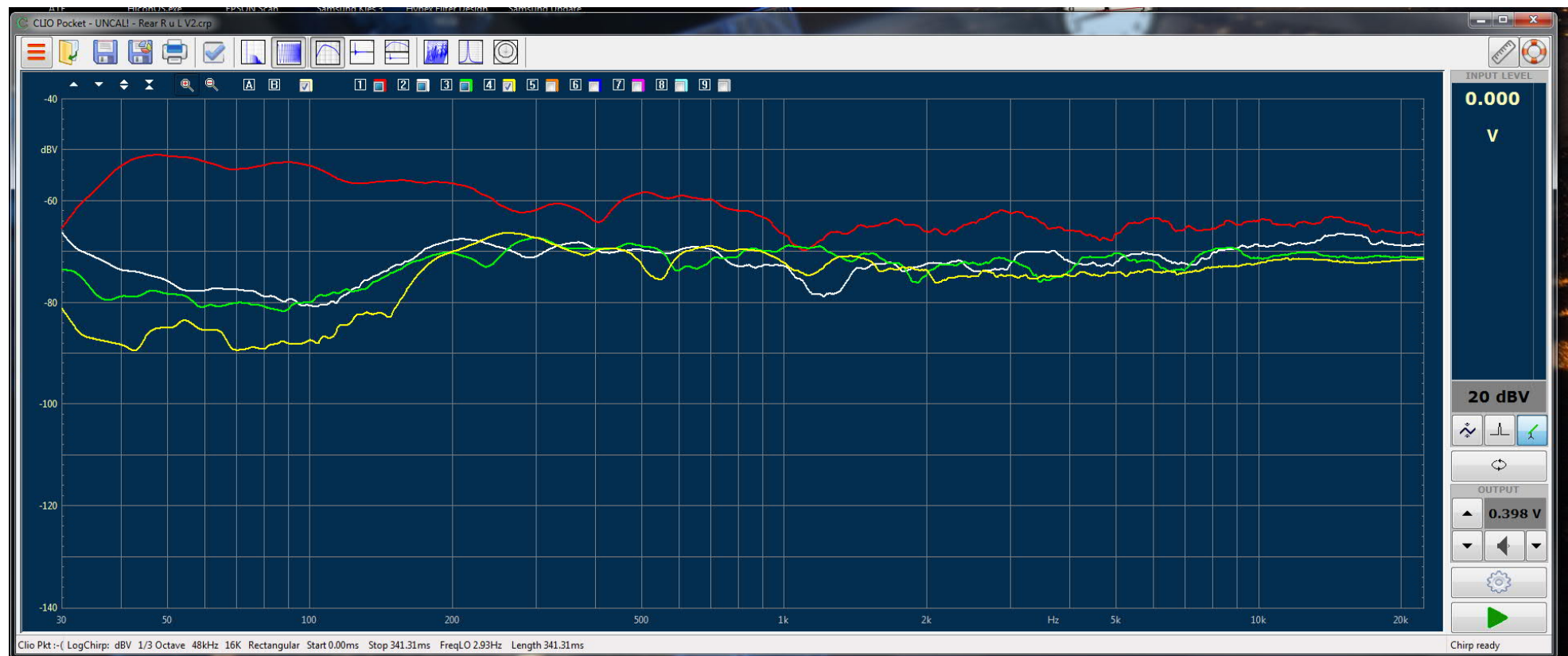
beachte die sehr dezenten gesetzten EQ's, vor allem in den Höhen denn hier sind überhaupt keine gesetzt.



Messungen für die Front:

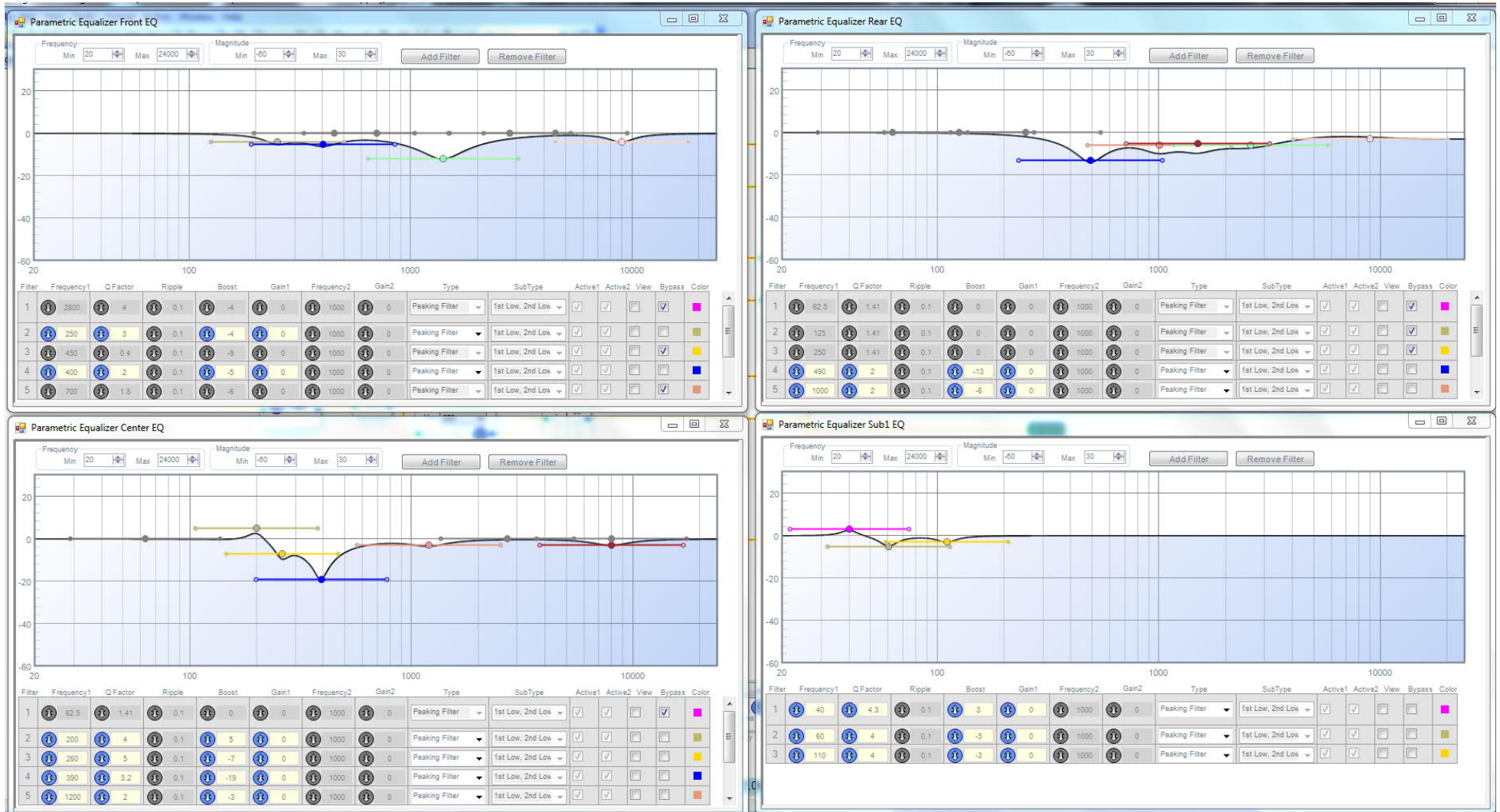
jeder der FDS COAX läuft trotz teilweiser extrem „out of 0° axis“ Positionen weit über 20 kHz hinaus

Rot = Summenkurve, gelb, weiß und grün sind die FDS COAX ohne Bässe



EQ's für das Heck:

beachte auch hier die sehr dezent gesetzten EQ's vor allem in den Höhen, hier haben wir die Höhen teilweise sogar reduzieren müssen trotz waagrecht / liegend montierter FDS Coax Chassis.



Messungen für das Heck:

jeder der FDS COAX läuft auch hier, trotz teilweiser extrem „out of 0° axis“ Positionen weit über 20 kHz hinaus

Rot, gelb, weiß und grün sind die FDS COAX mit den Bässen

